



SERVICEPROVIDER IN VM (2.0)

Mark Grefhorst – BD Manager

WAT WIJ DOEN



Een onafhankelijke leverancier van slimme mobiliteitstechnologie & data

op weg naar autonome en gedeelde mobiliteit, het maximale halen uit connected voertuigen, big data en AI

voorzien in behoeftes van automotive, wegbeheerders, fleet eigenaren en weggebruikers

SMART MOBILITY DIENSTVERLENING

Smart
mobility



Mobility
as a Service



Smart Tolling &
Map Matching



Traveler
Information



Mobility Monitoring
& Analysis



Connected
Vehicle Platforms



Mobility Payments
Platform



Smart Parking



Traffic
Management

MOBILITEIT DATA AGGREGATIE



Floating Car Data



Crowd sources

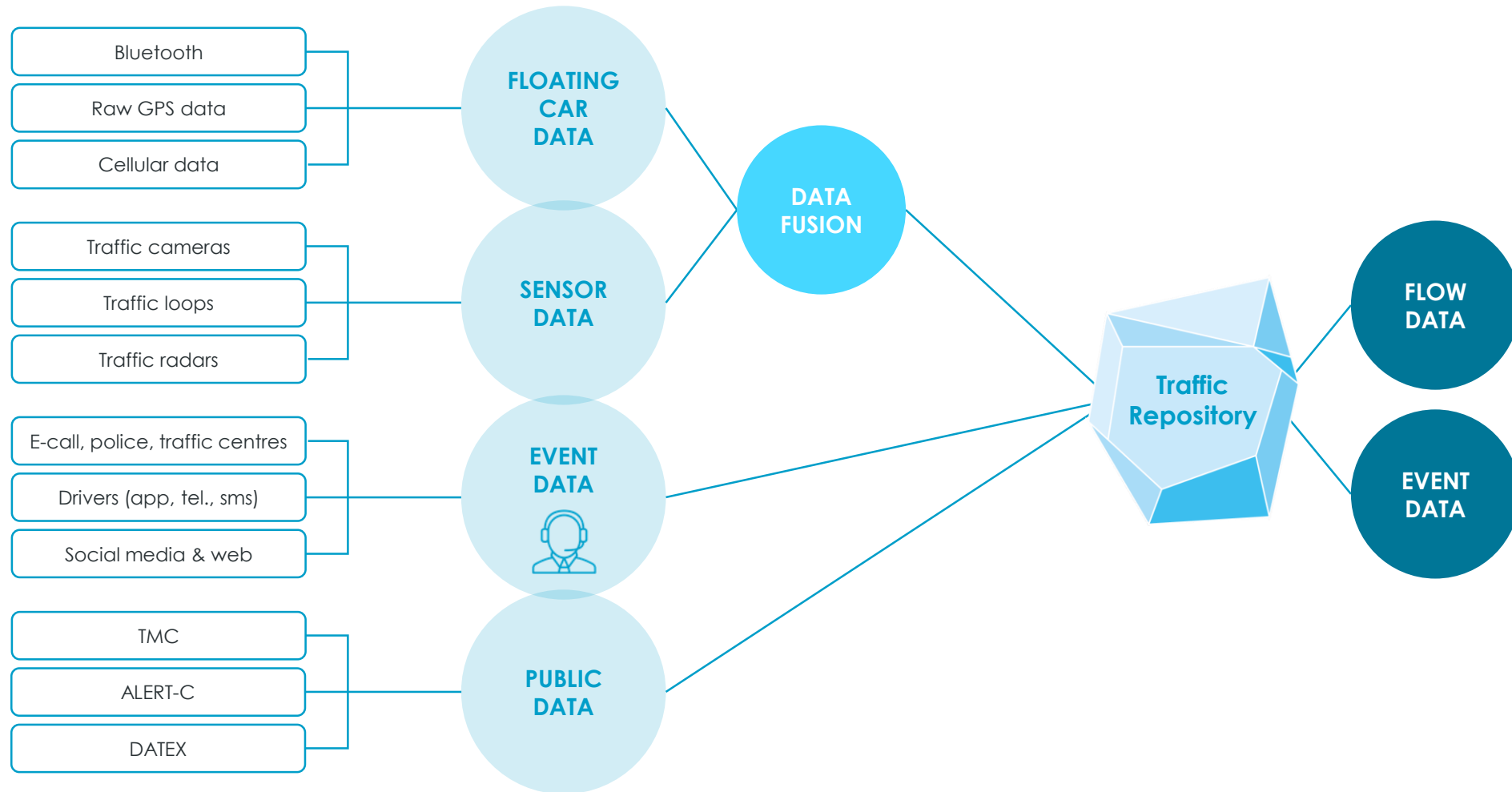


Road sensors

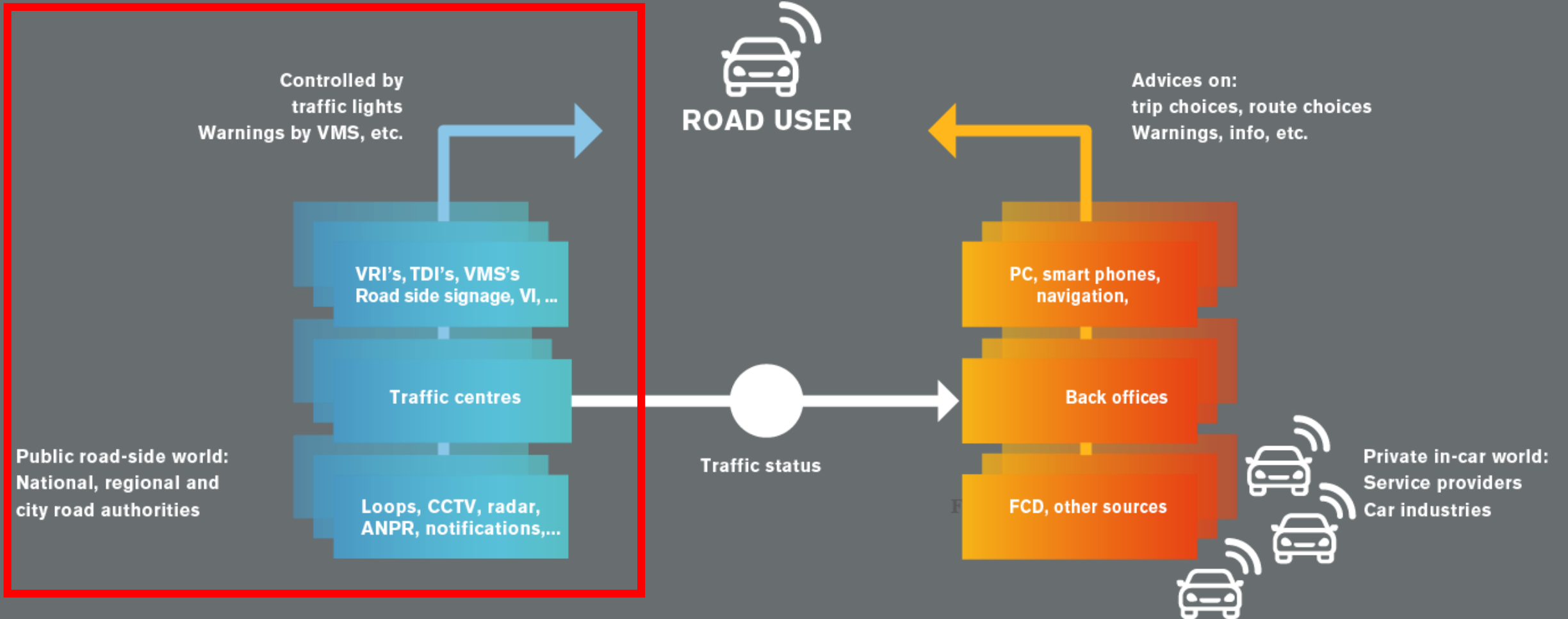


Public data

VERKEERSINFORMATIE WAARDEKETEN



HUIDIG VERKEERSMANAGEMENT



EEN UITSTAPJE NAAR iCENTRALE

Input service providers → trigger-based VM

1. Bediening obv 'expert judgement' operator

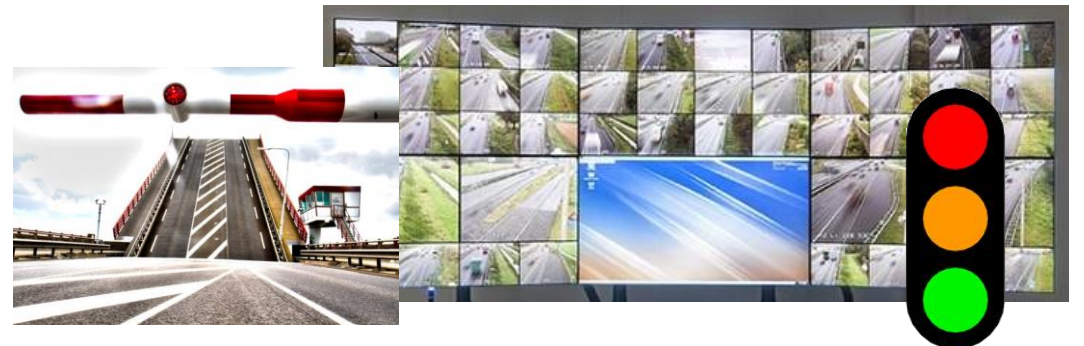
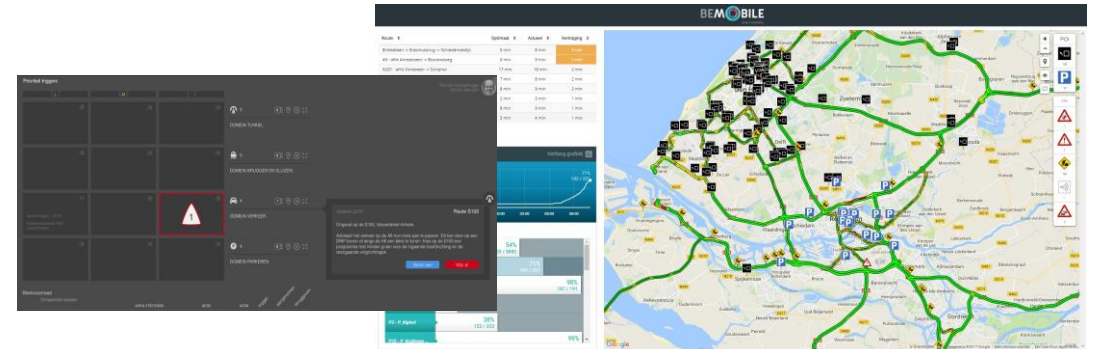
Volledig trigger-based, met 'context view'

2. Bediening met voorgedefinieerde scenario's

- a. obv waarneming/triggers icm handmatige inzet
- b. obv triggers en automatische inzet

3. Bediening met objecten

obv waarneming, handmatige aanpassing objecten



EEN ONTWIKKELING MET VEEL POTENTIE

Input service providers → trigger-based VM

1. Bediening obv 'expert judgement' operator

Volledig trigger-based, met 'context view'

2. Bediening met voorgedefinieerde scenario's

- obv waarneming/triggers icm handmatige inzet
- obv triggers en automatische inzet

3. Bediening met objecten

obv waarneming, handmatige aanpassing objecten

Handelings-
perspectief

- Conform **Landelijke Regelaanpak** (LVMB/CROW)
- Perspectief voor bijv. maatregelen, scenario's, locatie(s)
- Zelflerende heuristieken toepassen op (verkeers)situatie & bediening

EEN ONTWIKKELING MET VEEL POTENTIE

Input service providers → trigger-based VM

1. Bediening obv 'expert judgement' operator

Volledig trigger-based, met 'context view'

2. Bediening met voorgedefinieerde scenario's

- obv waarneming/triggers icm handmatige inzet
- obv triggers en automatische inzet

3. Bediening met objecten

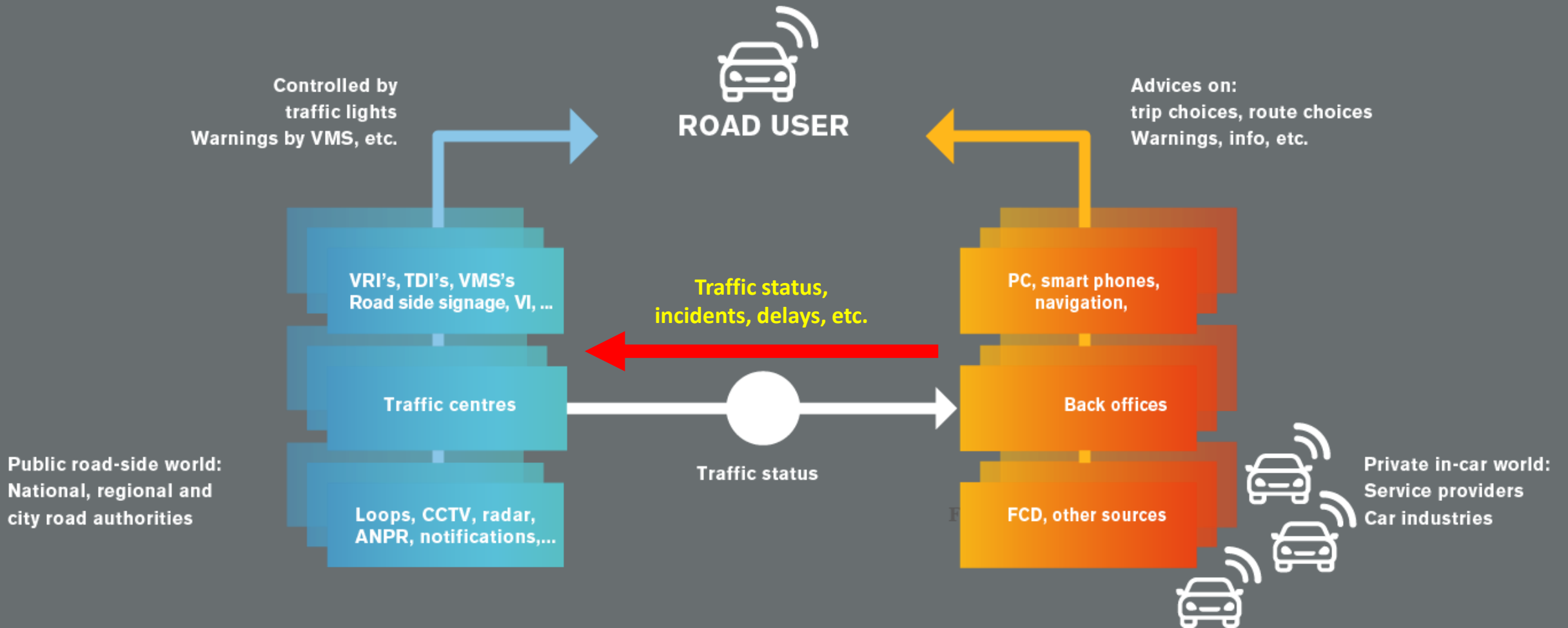
obv waarneming, handmatige aanpassing objecten



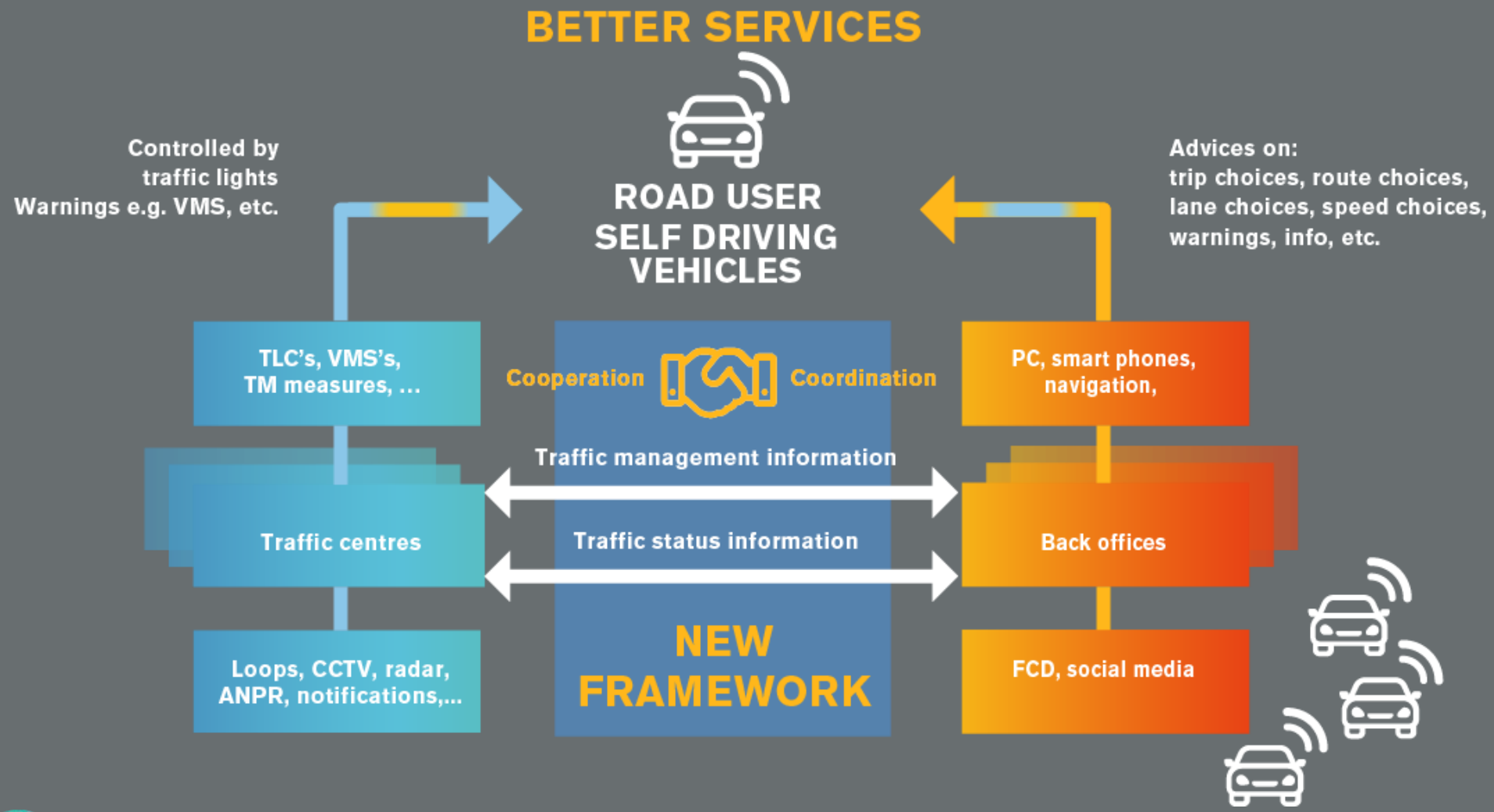
'Feedback'

- Logging & terugkoppeling handelen
- Patroonherkenning (verkeers)situatie & bediening
- Verschuiving van niveau 3 naar 2

VERKEERSMANAGEMENT MET INPUT SERVICE PROVIDER



INTERACTIEF VERKEERSMANAGEMENT (2.0)

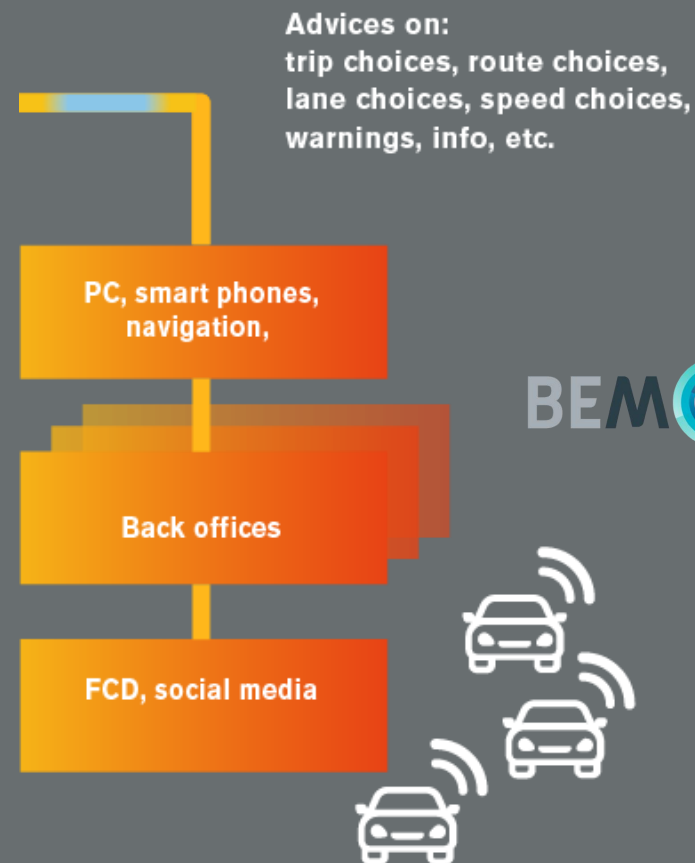


EEN VERANDEREND LANDSCHAP...

- Van 'Managen weg en verkeer' naar 'Managen individuele bestuurders'
- Transitie van hardware naar data & services

NIEUWE samenwerkingsmodellen:

- Uitwisselen van publieke & private data en doelen
- Komen tot een gezamenlijk beeld van de situatie
- Publiek/privaat netwerkmanagement
- Service requests aan service providers

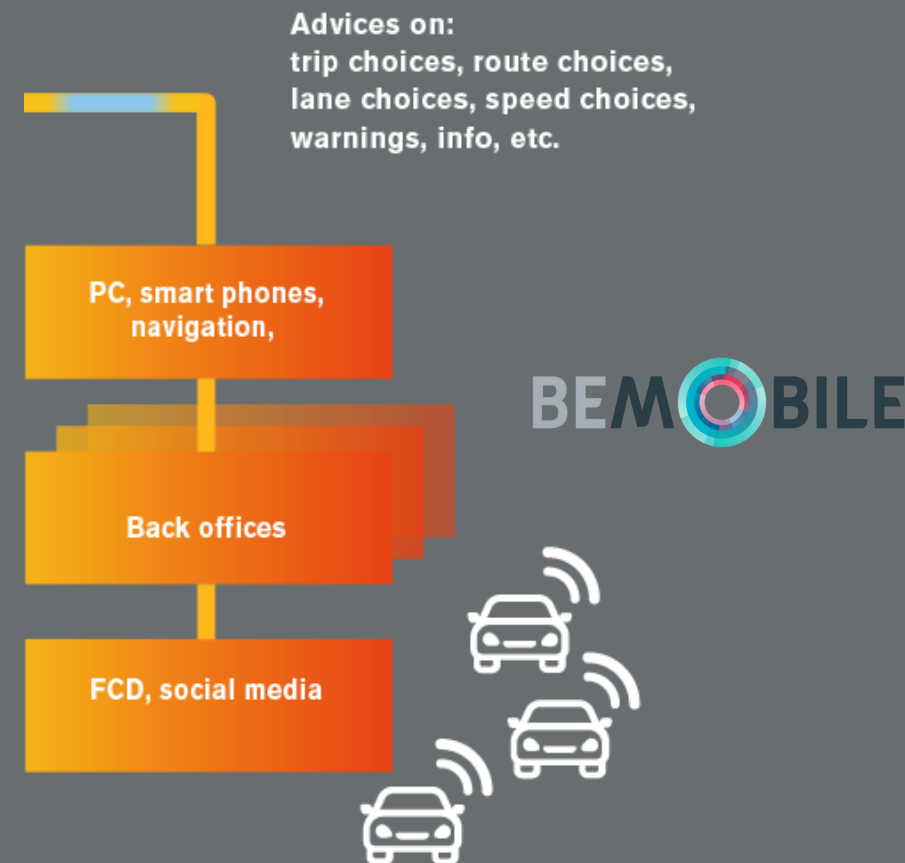


MET EEN NIEUW BUSINESS MODEL?

NIEUW Business model?

- Service providers leveren **impact** op collectieve doelen
- **Impact** = functionaliteit x aantal gebruikers
- ‘**impact driven**’ business modellen
- **Vraag:** Hoe worden bestuurders bewogen andere keuzes te maken?

‘What’s in it’ voor de individuele gebruiker?



IMPACT DRIVEN VM ANTWERPEN

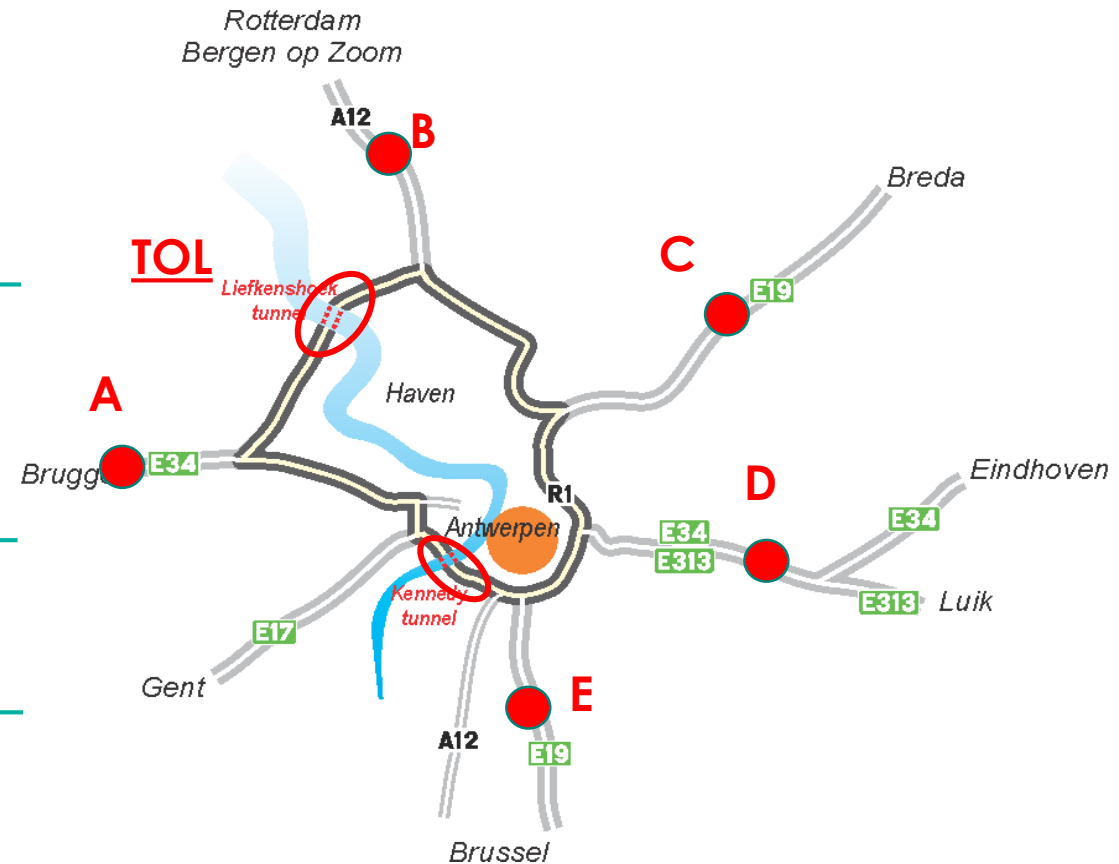
Tol Liefkenshoek tunnel = € 6,-

Obv verkeerssituatie kan wegbeheerder tol opschorten

Wegbeheerder communiceert opschorten incl.
aanleiding naar **Be-Mobile**

Info wordt verwerkt in **FM Flitsmeister** (navi & dash)

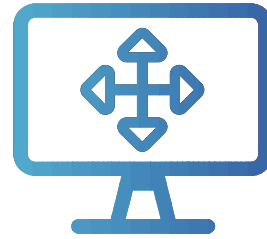
FM Flitsmeister gebruiker (opt-in) krijgt in-app barcode
voor gratis passage Liefkenshoek tunnel



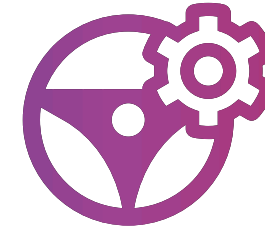
OP ZOEK NAAR DE 'WIN-WIN-WIN'



ROAD USERS



**ROAD AUTHORITIES/
TRAFFIC CENTRES**



**SERVICE PROVIDERS/
AUTOMOTIVE INDUSTRY**



BEMOBILE

sales@be-mobile.com | www.be-mobile.com